

Polebox 205 ED

next  green

Montage- och installationsprodukter
Laddboxhållare
NEXT GREEN - POLEBOX 205 ED

Modell

E Nummer:
27 001 77

Benämning:
Laddboxhållare Polebox 205 ED



FUNKTIONER POLEBOX 205 ED

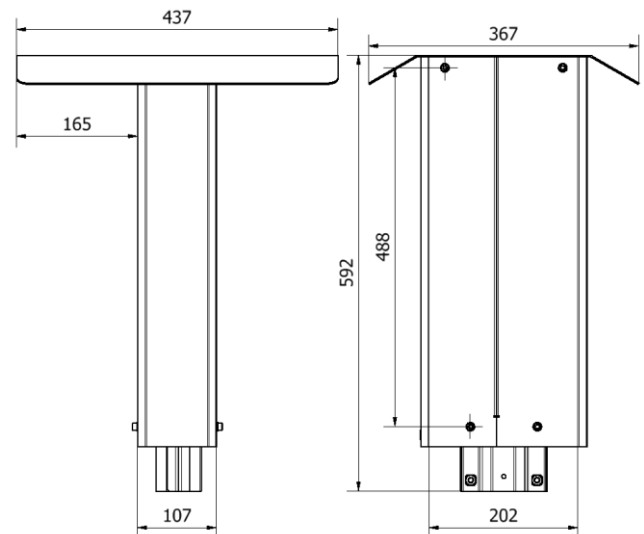
- Speciellt designad för dubbelmontage av två stycken Ensto One
- För montage på Ø 60 mm stolprör
- Robust konstruktion i höghållfast stål
- En stor del av installationen kan förberedas inomhus
- Spridningsplint för enkel vidarekoppling av servisen
- Förberedd för montering av en jordfelsbrytare, 3G/4G-router
- Pulverlackerad, kan levereras i olika kulörer. Kontakta Next Green för mer information.

Tekniska specifikationer

Material
Kulör Stål, höghållfast stål, pulverlackerad
Grafitgrå

Dimensioner
Vikt 9 kg
Höjd 592 mm
Bredd 367 mm
Djup 437 mm
Monteringsyta 205 mm

Dimensioner förpackning
Vikt 9 kg
Höjd 600 mm
Bredd 400 mm
Djup 450 mm



Next Green Polebox är ett stolpfäste för laddboxar, avsett för montage på Ø 60 mm stolprör. Polebox underlättar till exempel vid byte från motorvärmplats till laddplats och kan användas för att ersätta en motorvärmcentral. Produkten är avsedd för matning av elkabel inuti stolpröret.

Polebox har en inbyggd fördelningsplint för upp till 2 x 5G25 elkabel för vidare koppling till nästa laddstolpe. Från fördelningsplinten i Polebox ansluts sedan respektive laddbox med 5G2,5 gummikabel.

Polebox levereras med DIN-skena för jordfelsbrytare och kan extraitrustas med ytterligare DIN-skena för montage av till exempel WiFirouter eller 3G/4G-modem och nätaggregat. Allt rymts i lådan.

Polebox är tillverkad av svenskt stål och pulverlackerad för högsta kvalitet. Polebox är anpassad för flera modeller av laddboxar. Hålbild för laddbox borras vid installation.

Polebox är mycket enkel att montera. Den kan förberedas inomhus genom att montera laddbox och dra kablagen från spridningsplinten. Vid montage placeras Polebox på det befintliga röret och huven med laddarna lyfts och hakas upp. Det är då enkelt att komma åt för att skruva fast matarledningarna i plinten.

Polebox 205 ED är framtagen med hålbild för att passa Ensto One laddbox.