

Polebox Compact

next  green

Montage- och installationsprodukter
Laddboxhållare
NEXT GREEN - POLEBOX COMPACT

Modell

E Nummer:
27 004 12

Benämning:
Laddboxhållare Polebox Compact



FUNKTIONER POLEBOX COMPACT

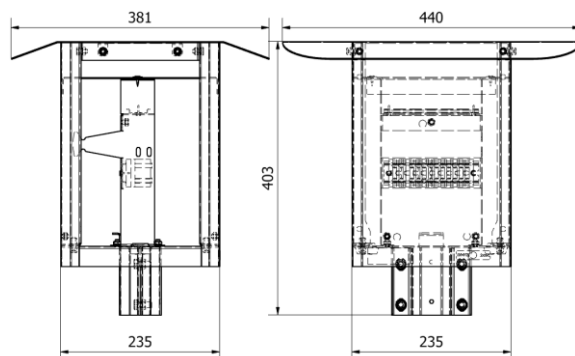
- Laserskurna montageplåtar för utvalda laddboxar. Dessa beställs på separat E-nummer. Se lista nedan
- För montage på Ø 60 mm stolprör
- Rejäl spridningsplint för enkel vidarekoppling av servisen
- Spridningsplinten har stöd för 1,5 mm² - 25 mm² kabel, Al och Cu
- Förberedd för montering av två jordfelsbrytare/personskyddsbrytare
- Robust konstruktion i höghållfast stål
- En stor del av installationen kan förberedas inomhus
- Pulverlackerad, kan levereras i olika kulörer
Kontakta Next Green för mer information

Tekniska specifikationer

Material
Kulör Pulverlackerad Magnelis®, höghållfast stål
Grafitgrå

Dimensioner
Vikt 8 kg
Höjd 403 mm
Bredd 381 mm
Djup 440 mm

Dimensioner förpackning
Vikt 8,1 kg
Höjd 455 mm
Bredd 455 mm
Djup 250 mm



MONTAGEPLÅTAR FINNS TILL FÖLJANDE LADDBOXAR:

- Täckplåt Blank E-nr: 27 004 50
- Charge Amps Halo E-nr: 27 004 13
- Easee E-nr: 27 004 51
- Wallbox Pulsar Max E-nr: 27 004 52
- Wallbox Copper SB E-nr: 27 004 53
- Zaptec GO E-nr: 27 004 58
- Wallbox Commander E-nr: 27 004 59

Beställs på separat E-nummer. Två stycken montageplåtar behövs

Next Green Polebox Compact är ett stolpfäste för mindre laddboxar avsett för montage på Ø 60 mm rörstolpe. Polebox Compact underlättar till exempel vid byte från motorvärmplats till laddplats och kan användas för att ersätta en motorvärmcentral. Produkten är avsedd för matning av elkabel inuti stolpröret.

Polebox har en inbyggd fördelningsplint för upp till 5G25mm² elkabel för vidare koppling till nästa laddstolpe. Polebox levereras med DIN-skena för två jordfelsbrytare/personskyddsbrytare. Allt ryms i lådan.

Polebox är tillverkad av stål och pulverlackerad för högsta kvalitet.

Polebox Compact är anpassad för flera modeller av laddboxar och kompletteras med två montageplåtar. Se tabell på montageplåtar ovan. En montageplåt per sida krävs.

Polebox Compact är enkel att montera och kan förberedas inomhus genom att montera laddbox/laddboxar och dra kablagen från spridningsplinten. Vid installationen placeras Polebox Compact på det befintliga stolpröret. Huven med EV-laddaren/arna lyfts och hakas upp. Det är då enkelt att komma åt för att skruva fast matarledningarna i plinten.